



PARIS - Logis Transport

Maître d'Ouvrage : RATP Habitat

Architecte / Maîtrise d'Œuvre : Atelier Du Pont

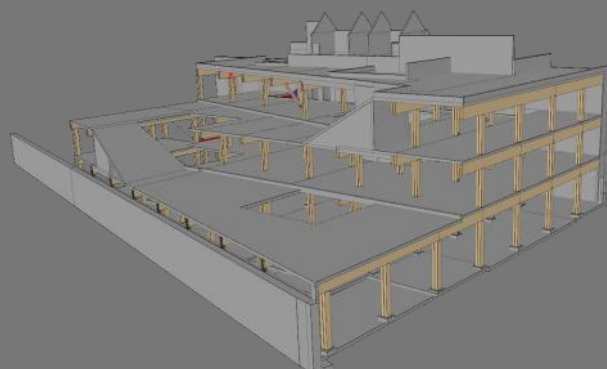
BET Structure : OTEIS

Descriptif :

- Réalisé en sous-traitance de l'entreprise EIFFAGE
- Bureaux de la RATP
- Structure bois poteaux poutre. Les planchers sont collaborant, les poutres porteuse sont équipées de connecteurs permettant de transmettre les efforts entre le béton et le bois.

Chiffres Clés :

- Charpente LC : 180 M3
- Ferrures : 11 000 kg
- Connecteurs bois/béton : 4 500 unités



Siège social et Site de production :

100, Chemin des Grandes Hyères - 88100 SAINTE-MARGUERITE
Tél : 03 29 600 500 - Fax : 03 29 608 619
contact@houot.pro - www.houot.pro

Imaginez, nous réaliserons !