



## Maison de retraite "Les Saules" - SAULXURES-SUR-MOSELLOTTE (88)

Maître d'Ouvrage : Commune de Saulxures-sur-Moselotte

Architecte / Maîtrise d'Œuvre : Jean-Marie GREMILLET

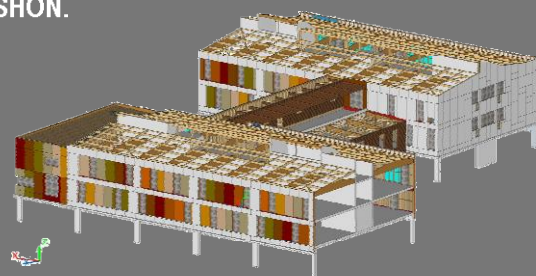
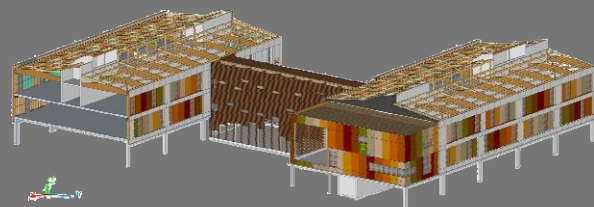
BET Structure Bois : Bureau d'Etudes Alain PERRIN

Descriptif :

- Construction d'une maison de retraite de 127 places, surface de 6470m<sup>2</sup> SHON.
- Lot Structure Bois (Charpente - Ossatures bois - Parements Extérieurs).

Chiffres Clés :

- Charpente : 115 m<sup>3</sup>
- Ossatures Bois : 1 110m<sup>2</sup>
- Parement HD : 1 110 m<sup>2</sup>



**Siège social et Site de production :**

100, Chemin des Grandes Hyères - 88100 SAINTE-MARGUERITE  
Tél : 03 29 600 500 - Fax : 03 29 608 619  
contact@houot.pro - www.houot.pro

Imaginez, nous réaliserons !