



## Logements, au 11 rue Diderot - MONTREUIL (93)

Maître d'Ouvrage : SCCV REI BLACK SUN

Architecte / Maîtrise d'Œuvre : GRAAM Architecture

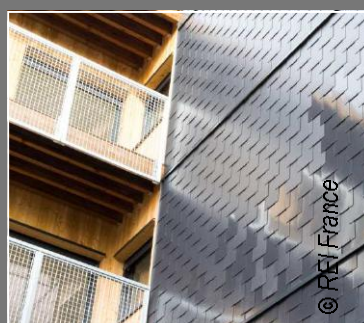
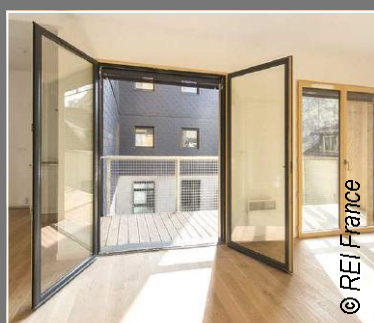
BET Structure Bois : BET S2T

Descriptif :

- Construction de 10 logements en R+5.
- Lot Structure Bois (Charpente - Ossatures Bois - Planchers Bois - Bardage).
- Lot Menuiseries Extérieures.

Chiffres Clés :

- Charpente / Planchers : 95 m<sup>3</sup>
- Ossatures Bois : 950 m<sup>2</sup>
- Parement Ardoises : 850 m<sup>2</sup>



**Siège social et Site de production :**

100, Chemin des Grandes Hyères - 88100 SAINTE-MARGUERITE  
Tél : 03 29 600 500 - Fax : 03 29 608 619  
contact@houot.pro - www.houot.pro

Imaginez, nous réaliserons !