



Logements, au 144 rue du Maréchal de Lattre de Tassigny - LES LILAS (93)

Maître d'Ouvrage : REI

Architecte : Archi 5

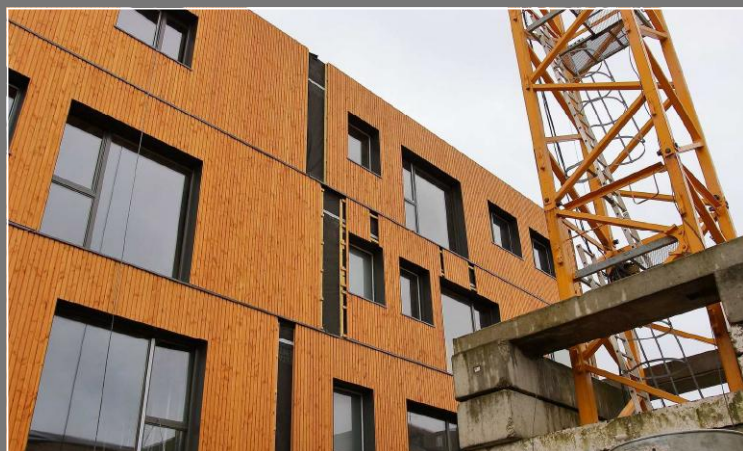
Bureau d'Etudes Techniques : ETHA

Descriptif :

- Projet "Le Douglas".
- Construction de 48 logements et d'un espace bureaux, répartis en 4 corps de bâtiments R+3.
- Macro lot « Clos & Couvert » : Charpente - Bardage bois - Bardage métallique - Etanchéité - Menuiseries Extérieures.

Chiffres Clés :

- Charpente : 200 m³
- Ossatures Bois : 3 315 m²
- Structure CLT : 205 m²
- Bardage bois : 2 200m² / Bardage zinc : 490m²



Siège social et Site de production :

100, Chemin des Grandes Hyères - 88100 SAINTE-MARGUERITE
Tél : 03 29 600 500 - Fax : 03 29 608 619
contact@houot.pro - www.houot.pro

Imaginez, nous réaliserons !