



Logements, au 25 rue Jean Jaurès - LA RIVIERE DE CORPS (10)

Maître d'Ouvrage : TROYES HABITAT

Architecte / Maîtrise d'Œuvre : GRAFIT SARL d'Architecture

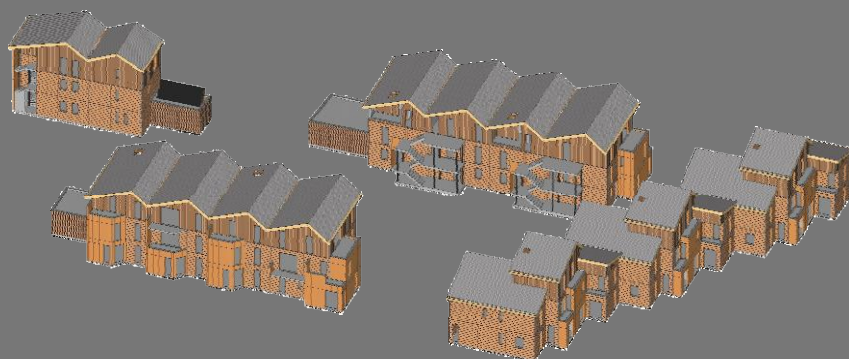
BET Structure : PINGAT

Descriptif :

- Construction de 28 logements BBC.
- Lot Structure Bois (Charpente - Ossature Bois - Bardage).

Chiffres Clés :

- Charpente : 210 m³
- Ossatures Bois : 2 490 m²
- Bardage Bois : 2 130 m² - Panneaux HD : 410 m²



Siège social et Site de production :

100, Chemin des Grandes Hyères - 88100 SAINTE-MARGUERITE
Tél : 03 29 600 500 - Fax : 03 29 608 619
contact@houot.pro - www.houot.pro

Imaginez, nous réaliserons !