



Extension du Center Parcs des Harcholins - HATTIGNY (57)

Maître d'Ouvrage : Groupe Pierre & Vacances

Architecte / Maîtrise d'Œuvre : JEAN DE GASTINES / ARTELIA

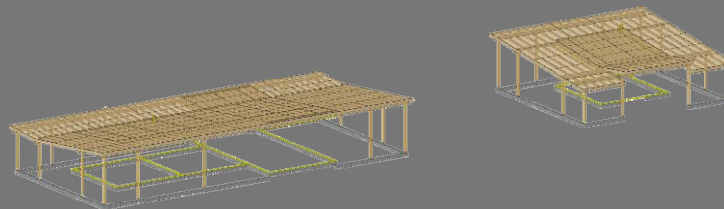
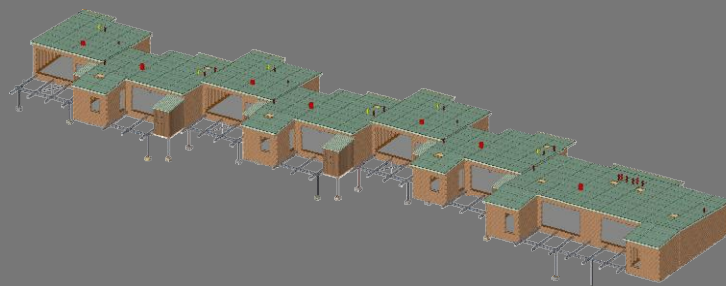
Bureau d'Etudes Techniques : Patriarche & Co

Descriptif :

- Opération "Moselle 4", 4ème phase d'agrandissement du Center Parcs existant.
- Construction de 137 cottages (93 Vip, 34 thématiques, 10 classiques) et de 2 Locaux Cleaning.
- Lot "Ossature bois et Etanchéité" en groupement avec l'entreprise Ossabois.
- Charpente Houot en charge des caissons de toiture (pré-étanchés en atelier) et des terrasses métalliques.

Chiffres Clés :

- Caissons de toiture : 15 475 m²
- Charpente bois : 880 m³
- Charpente métallique des terrasses : 34 t



Siège social et Site de production :

100, Chemin des Grandes Hyères - 88100 SAINTE-MARGUERITE
Tél : 03 29 600 500 - Fax : 03 29 608 619
contact@houot.pro - www.houot.pro

Imaginez, nous réaliserons !