



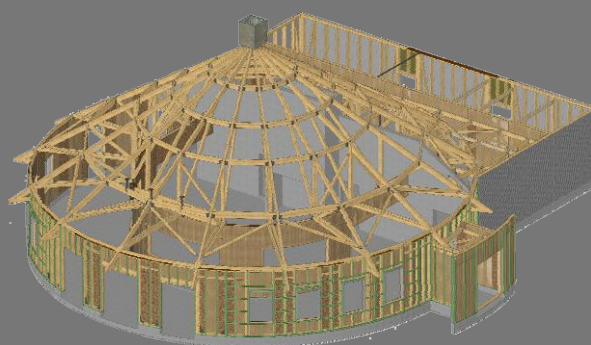
Restaurants - Courtepaille

Descriptif :

- Structure Ossature Bois (Cintrée et Standard).
- Charpente Traditionnelle ou Industrialisée.

Réalisations :

- 5 réalisations depuis 2005.
- 2005 : St Brice
- 2008 : Blagnac
- 2013 : Romorantin
- 2014 : Vierzon / Romilly-sur-Seine



Siège social et Site de production :

100, Chemin des Grandes Hyères - 88100 SAINTE-MARGUERITE
Tél : 03 29 600 500 - Fax : 03 29 608 619
contact@houot.pro - www.houot.pro

Imaginez, nous réaliserons !