



Cité des Electriciens - BRUAY-LA-BUISSIÈRE (62)

Maître d'Ouvrage : Communauté d'agglomération ARTOIS COMM

Architecte : Atelier d'Architecture Philippe PROST

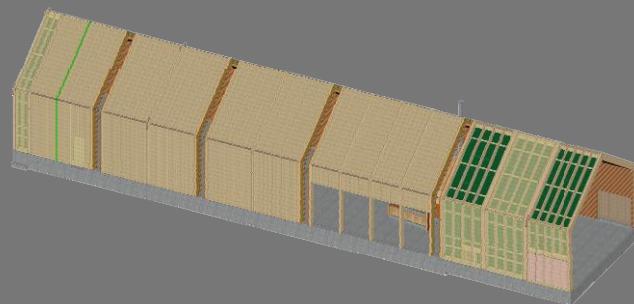
BET Structure Bois : Ingébois

Descriptif :

- Projet de réhabilitation d'une ancienne cité minière, inscrite au Patrimoine Mondial de l'Unesco.
- Construction du bâtiment neuf permettant d'accueillir la partie du centre d'interprétation dédiée au paysage.
- Lot Charpente (Charpente LC - Ossatures bois - Caissons de toiture - Habillage bois en intérieur).

Chiffres Clés :

- Charpente : 70 m³
- Ossatures Bois : 290 m²
- Structure CLT : 140 m²
- Caissons de toiture : 465 m²
- Parement Bois intérieur (Aulne) : 680 m²



Siège social et Site de production :

100, Chemin des Grandes Hyères - 88100 SAINTE-MARGUERITE
Tél : 03 29 600 500 - Fax : 03 29 608 619
contact@houot.pro - www.houot.pro

Imaginez, nous réaliserons !