



Crèche collective rue Bourdan - PARIS (12ème)

Maître d'Ouvrage : Ville de Paris - Direction du Patrimoine et de l'Architecture.

Architecte / Maîtrise d'Œuvre : Atelier GIET Architecture

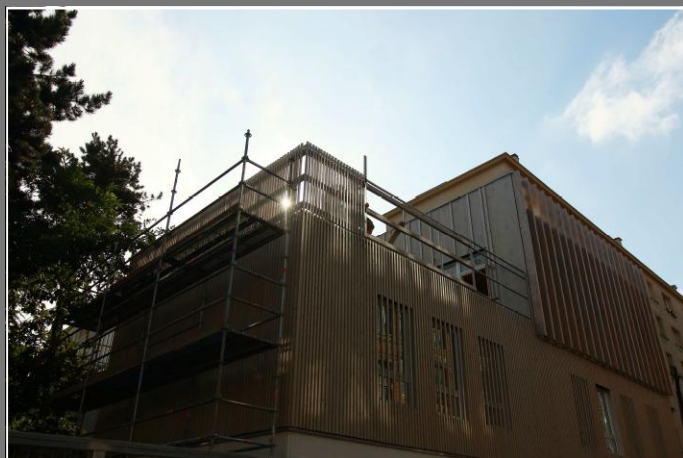
BET TCE : VERDI

Descriptif :

- Construction d'un bâtiment R+2 : structure MOB + CLT.
- Livraison fin 2018.

Chiffres Clés :

- CLT murs et planchers : 200 m³
- Ossatures Bois : 750 m²



Siège social et Site de production :

100, Chemin des Grandes Hyères - 88100 SAINTE-MARGUERITE
Tél : 03 29 600 500 - Fax : 03 29 608 619
contact@houot.pro - www.houot.pro

Imaginez, nous réaliserons !