



Ecole « Vert Galant » - VILLEPINTE (93)

Maître d'Ouvrage : Mairie de Villepinte

Architecte / Maîtrise d'Œuvre : G2 Architectes

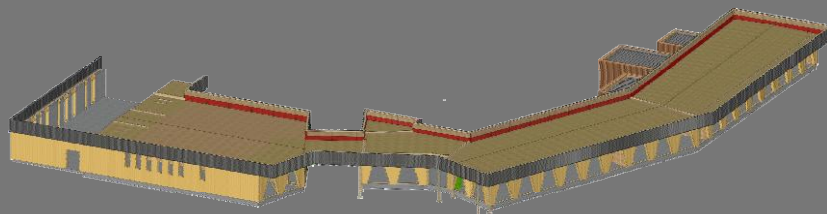
BET Structure Bois : CAP Ingelec

Descriptif :

- Restructuration et Extension d'une école primaire existante.
- Lot Charpente - Couverture - Bardage

Chiffres Clés :

- Charpente : 20 m³
- Murs CLT : 725 m²
- Ossatures Bois : 395 m²
- Toiture CLT : 1 025 m²
- Bardage Bois : 520 m² - Bardage Métallique : 295 m²



Siège social et Site de production :

100, Chemin des Grandes Hyères - 88100 SAINTE-MARGUERITE
Tél : 03 29 600 500 - Fax : 03 29 608 619
contact@houot.pro - www.houot.pro

Imaginez, nous réaliserons !