

Logements, au 329 rue de Seine - VAUX-LE-PENIL (77)

Maître d'Ouvrage : FSM DEVELOPPEMENT - Les Foyers de Seine et Marne

Architecte / Maîtrise d'Œuvre : Atelier B.W et A.T.E

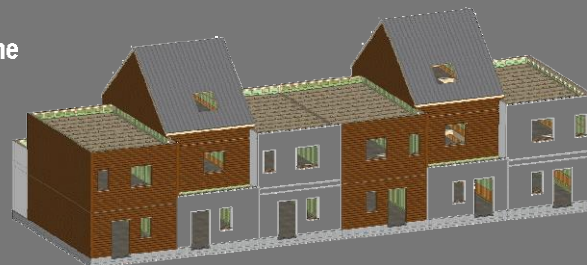
BET Structure : Société d'Ingénierie C.E.T

Descriptif :

- Construction de 11 logements sociaux et de 14 logements en accession.
- Lot Clos Couvert (Structure Bois - Etanchéité - Couverture - Menuiseries Extérieures).
- Couverture Steel Inov, Planchers Bois/Béton, Menuiseries Mixtes Bois/Alu.

Chiffres Clés :

- Charpente : 150 m³
- Ossatures Bois : 3 430 m²
- Planchers Mixtes : 2 970 m²
- Bardage Bois : 1 130 m² - ITE STO : 960 m²



Siège social et Site de production :

100, Chemin des Grandes Hyères - 88100 SAINTE-MARGUERITE
Tél : 03 29 600 500 - Fax : 03 29 608 619
contact@houot.pro - www.houot.pro

Imaginez, nous réaliserons !