



Espace Sportif et Associatif - ENTZHEIM (67)

Maître d'Ouvrage : Commune d'ENTZHEIM.

Architecte / Maîtrise d'Œuvre : V.Auger - D.Rambeaud ARCHITECTES

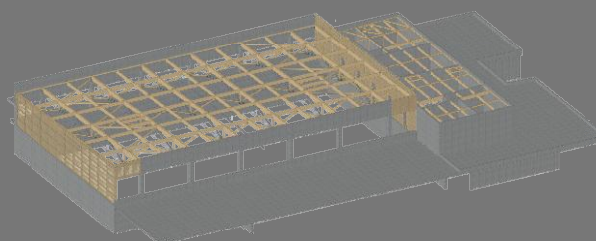
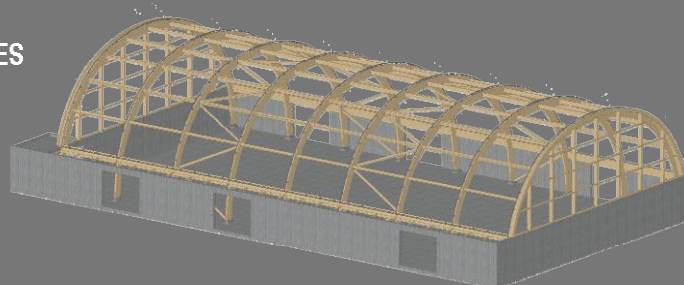
BET Structure Bois : Sylva Conseil

Descriptif :

- Construction d'un Gymnase et d'un Court de Tennis couvert.
- Lot Structure Bois (Charpente LC et Ossature Bois).

Chiffres Clés :

- Charpente : 120 m³
- Ossatures Bois : 320 m²



Siège social et Site de production :

100, Chemin des Grandes Hyères - 88100 SAINTE-MARGUERITE
Tél : 03 29 600 500 - Fax : 03 29 608 619
contact@houot.pro - www.houot.pro

Imaginez, nous réaliserons !