

STATIONS TOTAL - Stations-service sur autoroutes

Maître d'Ouvrage : TOTAL Marketing France

Architecte : Ludovic Magnifico Architecture

Bureaux d'Etudes Techniques : ABEA / Ingeole Consulting / Charpente HOUOT

Descriptif :

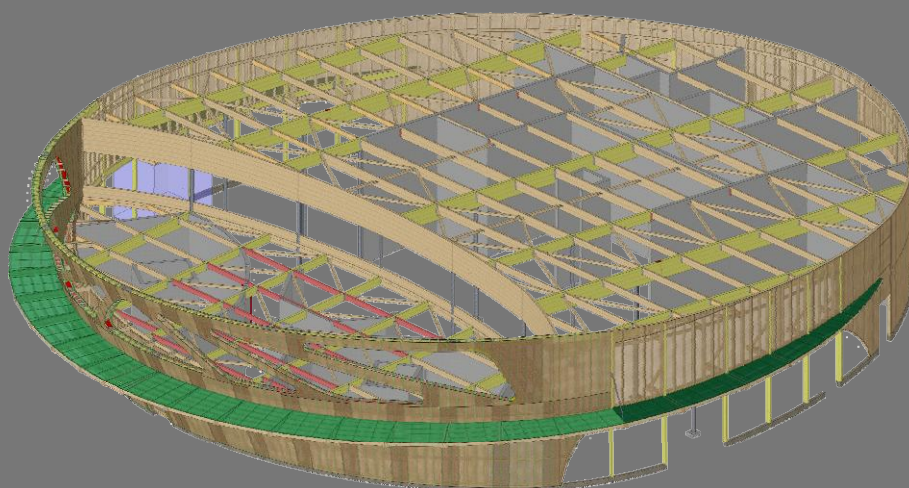
- Bâtiments ovoïdes en bois, charpente et murs cintrés dans les deux directions.
- Lot Structure bois (Charpente - Ossatures Bois) en sous-traitance d'entreprises générales.

Charpente HOUOT sur les stations TOTAL, 1 réalisation depuis 2016 :

- 2016 - Narbonne (Aire de Vinassan Sud), en collaboration avec l'entreprise Pyrénées Charpente pour la pose.
- pour 2018 - Precy-sur-Vrin (Aire de la Couline)

Chiffres Clés (Station Narbonne) :

- Charpente : 95 m³
- Ossatures Bois : 520 m²



Siège social et Site de production :

100, Chemin des Grandes Hyères - 88100 SAINTE-MARGUERITE
Tél : 03 29 600 500 - Fax : 03 29 608 619
contact@houot.pro - www.houot.pro

Imaginez, nous réaliserons !