



Groupe Scolaire - BAN-DE-LAVELINE (88)

Maître d'Ouvrage : Commune de Ban de Laveline

Architecte / Maîtrise d'Œuvre : ASP Architecture

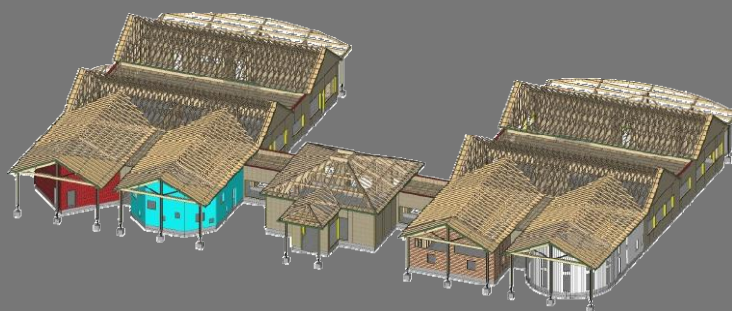
BET Structure Bois : P Meistersheim

Descriptif :

- Construction d'un Groupe Scolaire H.Q.E, comprenant une école élémentaire et une école maternelle.
- Macro lot "Clos Couvert" (Charpente - Ossature Bois - Bardage Bois - Couverture / Etanchéité - Menuiseries Extérieures).

Chiffres Clés :

- Charpente : 93 m³
- Ossatures Bois : 1 460 m²
- Bardage Bois : 660 m²



Siège social et Site de production :

100, Chemin des Grandes Hyères - 88100 SAINTE-MARGUERITE
Tél : 03 29 600 500 - Fax : 03 29 608 619
contact@houot.pro - www.houot.pro

Imaginez, nous réaliserons !